

PARÉ ČÍSLO:	AUTORIZACE:	<div> <div> <b>Projekty Ševčík</b> </div> <div> <b>Projekty Ševčík s.r.o.</b>  Růžová 1001, 763 12 Vizovice  IČ: 09186697  Tel.: +420 777 865 538  E-mail: rsprojekty@seznam.cz </div> </div> <div> Jan Dudr - PROJEKTOVÁNÍ SPORTOVIŠŤ  Osvoboditelů 3778, 760 01 ZLÍN  SPECIALIZACE V OBORU SPORTOVNÍCH STAVEB  jan.dudr@centrum.cz, tel. 606720364  <a href="http://www.projektovani-sportovist.cz">www.projektovani-sportovist.cz</a> </div>	
KRAJ:	ÚSTECKÝ		
MÍSTO STAVBY:	ÚSTÍ NAD LABEM	PROFESE:	STAV.TECH.ŘEŠENÍ
INVESTOR:	STATUTÁRNÍ MĚSTO ÚSTÍ NAD LABEM Velká Hradební 2336/8 401 00 ÚSTÍ NAD LABEM	VYPRACOVAL:	Projekty Ševčík s.r.o., Ing.R.Ševčík tel.777865538 rsprojekty@seznam.cz JAN DUDR jan.dudr@centrum.cz tel.606720364 www.projektovani-sportovist.cz
NÁZEV STAVBY:  Rekonstrukce veřejně přístupného sportoviště u ZŠ Neštěmická - ÚSTÍ NAD LABEM		ZODPOVĚDNÝ PROJEKTANT PROFESE:	ING.RADEK ŠEVČÍK
		HLAVNÍ INŽENÝR PROJEKTU:	ING.RADEK ŠEVČÍK
STAVEBNÍ OBJEKTY: SO 11		KÓD PROJEKTU:	11/2022
		STUPĚŇ:	DPS
NÁZEV VÝKRESU: DETAILY OPLOCENÍ		DATUM:	08/2023
		Č.VÝKRESU:	D.1.2-11c ZM Č.:

# **OBECNÁ SPECIFIKACE**

## *Rámové oplocení k areálům*

<b>Název</b>	<b>Rámové oplocení k areálům</b>
<b>Obecný popis</b>	Plotový panel, vyrobený z ocelových drátů, svislé dráty mají prům. 3,8 mm a vodorovné mají prům. 3,8 mm. Je bodově svařen v okatosti 50 x 200 mm a má standartní šířku 2510 mm, osová vzdálenost mezi sloupky je 2560 mm. Standartní odstín RAL 6005 (tmavě zelená).
<b>Povrchová úprava</b>	Pozinkovaný opatřený polyesterovým nástřikem
<b>Instalace</b>	Postupujte vždy po jednotlivých polích – sloupek, panel, sloupek (nebetonovat všechny sloupky předem). Vyhnete se případnému problému s nepřesností roztečí způsobenou tolerančními odchylkami či nepřesností při montáži.





# OBEČNÁ SPECIFIKACE

## **Osazení do svahu - TYPIZOVANÉ OCELOVÉ RÁMOVÉ OPLOCENÍ – obecný popis**

Typizované rámové oplocení nutno provádět dle technických listů a pokynů výrobce – zejména se jedná o požadavek na postupné provádění oplocení resp. **postupné osazování sloupků a rámu** (nikoliv osazení všech sloupků a poté montáž rámu) – tento požadavek nutno dodržet s ohledem na požadovanou přesnost montáže a odpovídající uchycení rámu. **Rámy musí být uchyceny v bezprostřední blízkosti sloupků**. Budou použity zalamovací matky (z vnější strany hřiště) – zaoblená hlava šroubu směrem do hřiště. Přesné rozteče sloupků a způsob uchycení musí být provedeny dle pokynů výrobce.

**V PŘÍPADĚ OPLOCENÍ VE SVAHU BUDOU POUŽITA ATYPICKÁ POLE (např. poloviční pole z výroby příp. zkrácené typové pole – místa řezu nutno vybavit plastovými krytkami – eliminace koroze v řezu). V částech oplocení ve svahu budou použity vyšší sloupky (při zachování navržené délky kotvení v bet.patce) - podrobně viz. Schéma oplocení.**



**V případě jakýchkoliv nejasností nutno před montáží kontaktovat projektanta.**



# OBEČNÁ SPECIFIKACE

## **VSTUPNÍ A VJEZDOVÁ BRÁNA š=cca 4000mm/v=cca 2000mm s výplní TYPIZOVANÝM RÁMOVÝM OPLOCENÍM**

vyobrazení příkladu provedení z jaklových profilů

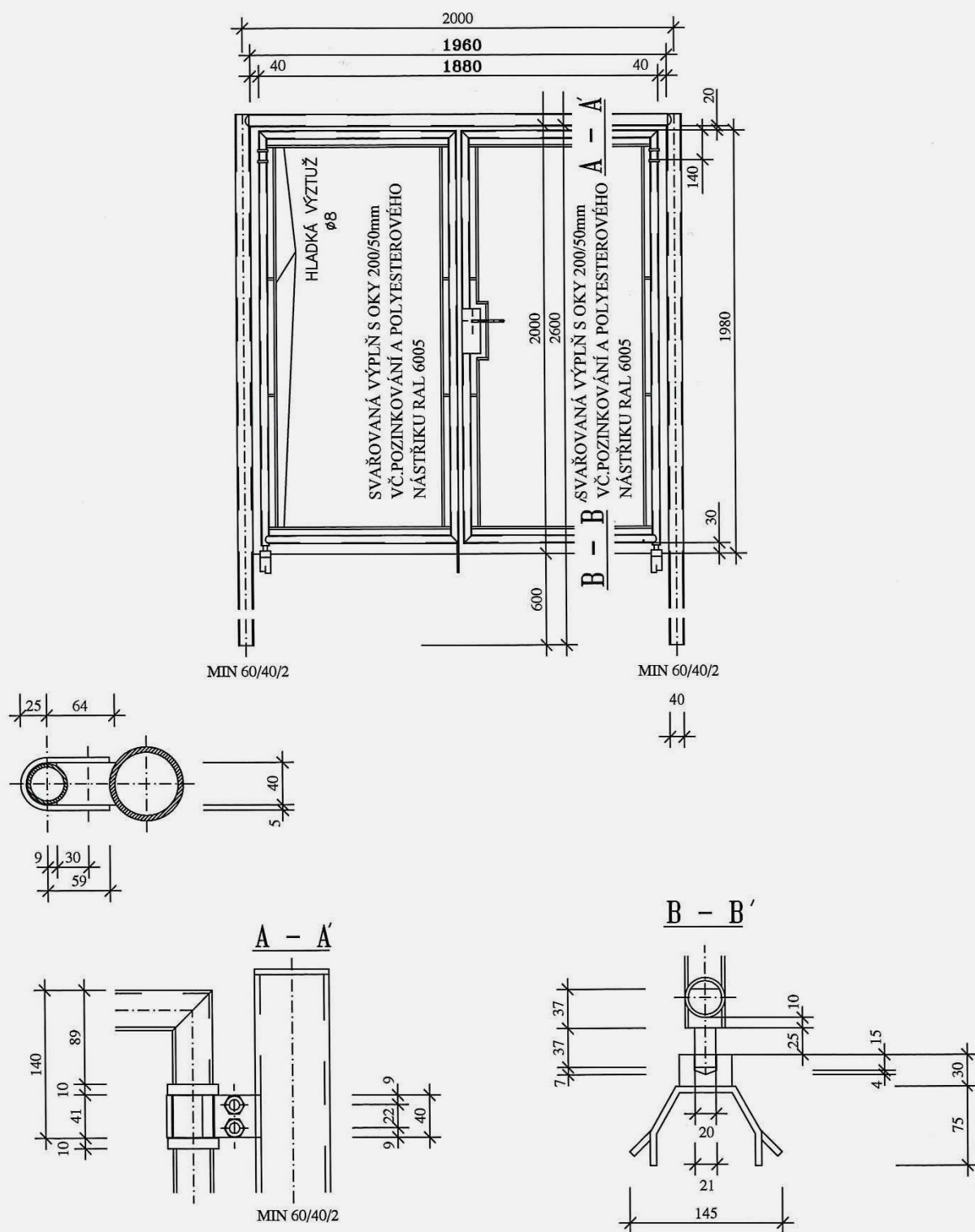


- sloupky brány jsou vyrobeny z ocelových jaklových profilů 100/100/4mm – osová vzdálenost cca 4205mm
- vnitřní rámy na výplet jsou vnějšího rozměru 2000/2000mm a jsou vyrobeny z jaklových profilů 40/40/3mm. Mezera mezi rámy je uvažovaná cca 35mm, mezery mezi rámem a sloupkem taktéž cca 35mm
- brána je pozinkovaná a povrchově upravena komaxitovým nástřikem (dlouhá životnost a odolnost proti UV záření)
- vypleteno (osazeno resp.příšroubováno) plotovým panelem z ocelových drátů (svislé dráty mají Ø 3,8 mm a vodorovné mají Ø 3,8mm, je bodově svařen v okatosti 50 x 200 mm , z důvodu větší pevnosti a vynikajícímu vzhledu je každá síť opatřena podélnými prolisy), povrchová úprava plotových panelů - pozinkováno a opatřeno komaxitovým nástřikem, odstín RAL 6005 (jedlová zeleň)
- vybaveno panty, uzavíracím mechanismem pro visací zámek (možno řešit klikou a fab zámek) a spodní kotevní tyčí pro jedno pole ( úprava pro visací zámek) . Součástí dodávky jsou tedy 2 sloupky, 2 rámy s plotovými poli, panty, uzavírací mechanismus a kotevní tyč.

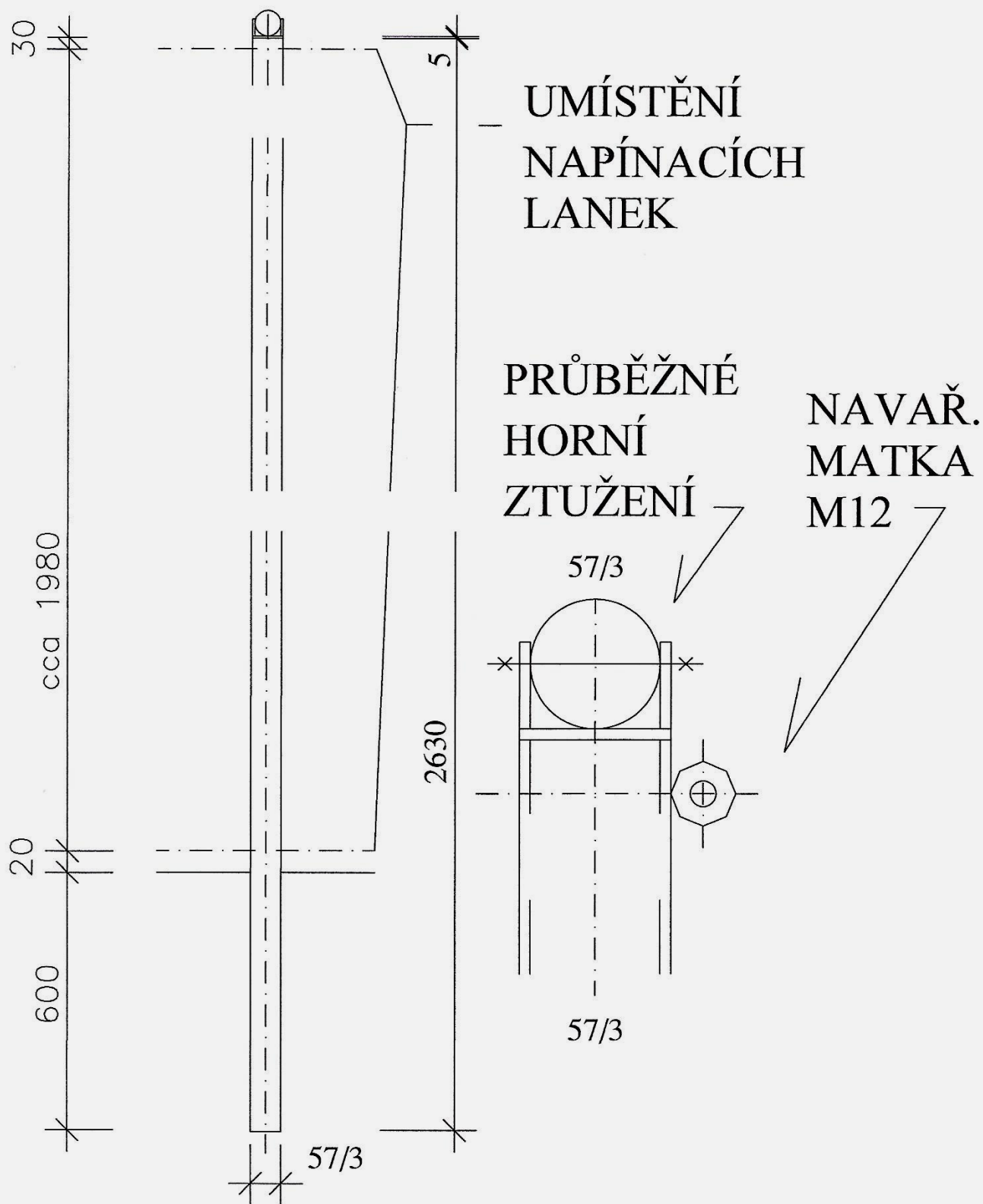
vyobrazení detailů



VZOROVÉ KONSTRUKČNÍ ŘEŠENÍ PRO VSTUPNÍ BRANKU CCA 2000/2000mm  
 NAVAZUJÍCÍ NA TYPIZOVANÉ OPLOCENÍ (CELKOVÁ v=2m)



POZNÁMKA: VEŠKERÉ OK POVRCHOVĚ OPATŘENY POLYESTEROVÝM NÁSTŘIKEM RAL 6005, POUŽITÍ ŠROUBOVÝCH SPOJŮ

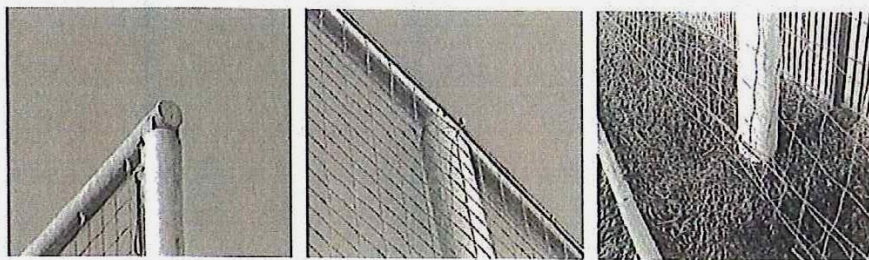


POZNÁMKA: VEŠKERÉ OK POVRCHOVĚ UPRAVENY  
ŽÁROVÝM ZINKOVÁNÍM , ŠROUBOVÉ SPOJE

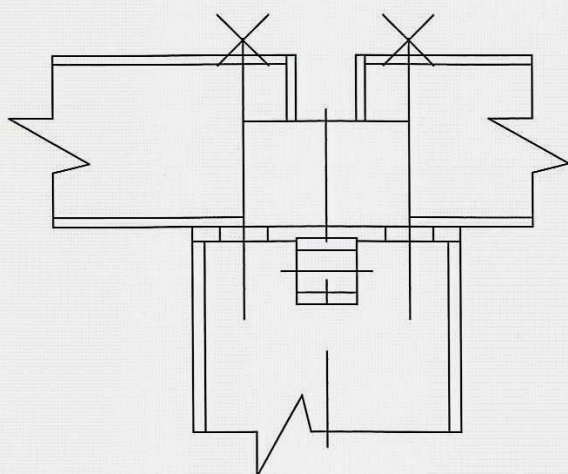


## DETAILY HORNÍHO PRŮBĚŽNÉHO ZTUŽENÍ

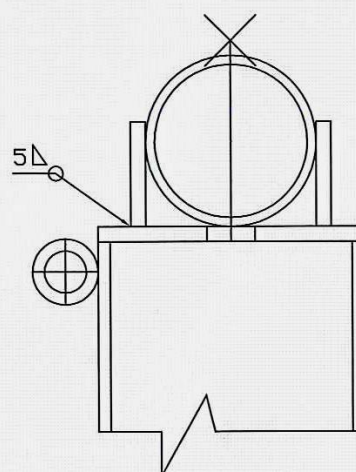
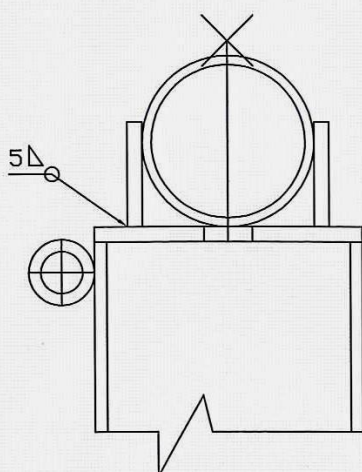
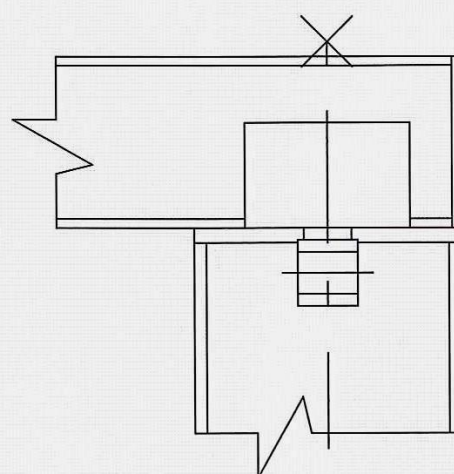
**DETAIL UCHYCENÍ NAPÍNACÍCH LANEK PRO UCHYCENÍ SÍTÍ (MATKY M12)**



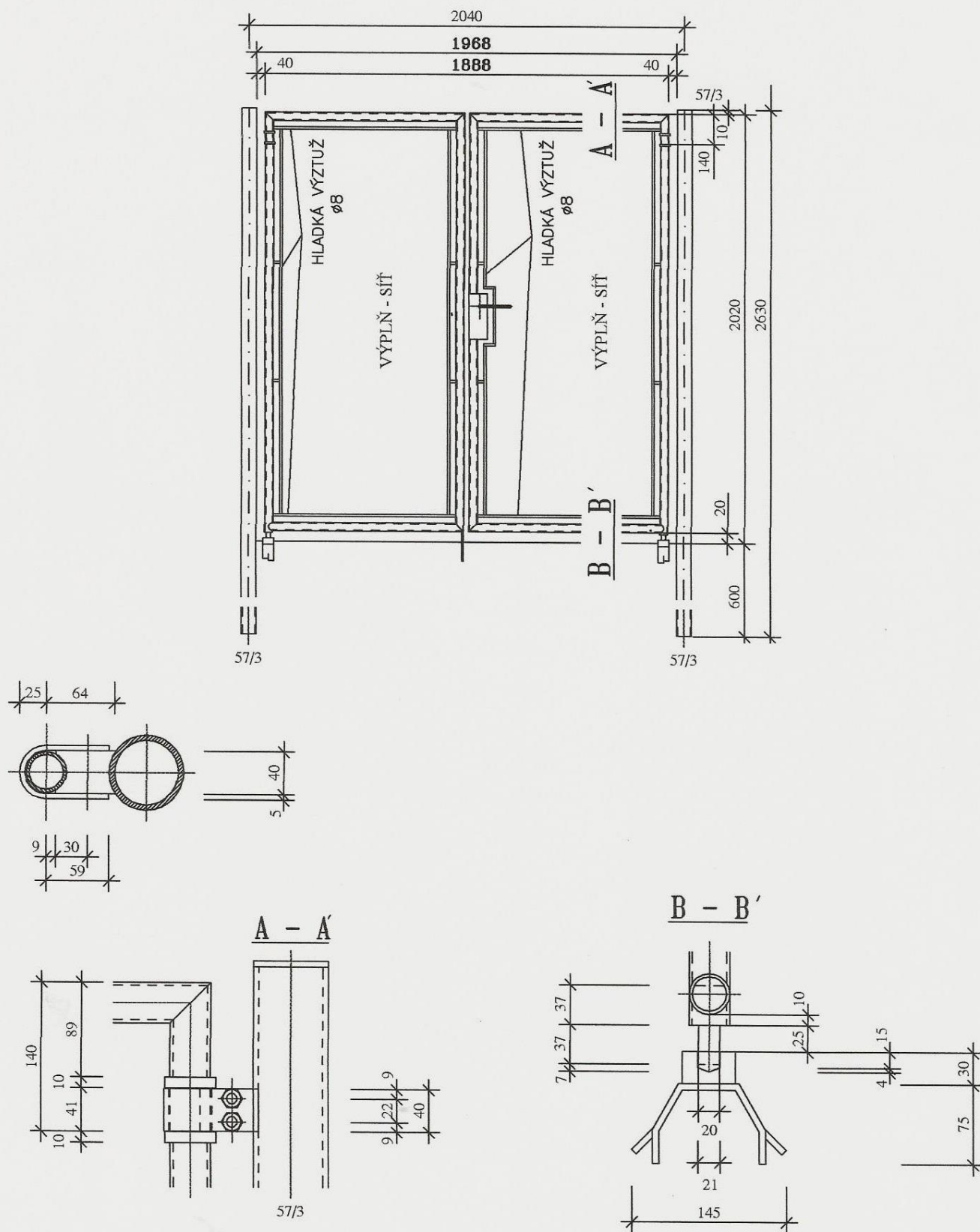
U STŘEDOVÉHO SLOUPU



U ROHOVÉHO SLOUPU



VZOROVÉ KONSTRUKČNÍ ŘEŠENÍ PRO VSTUPNÍ BRANKU CCA 2000/2000mm  
NAVAZUJÍCÍ NA OPLOCENÍ v=2m (SÍŤ)

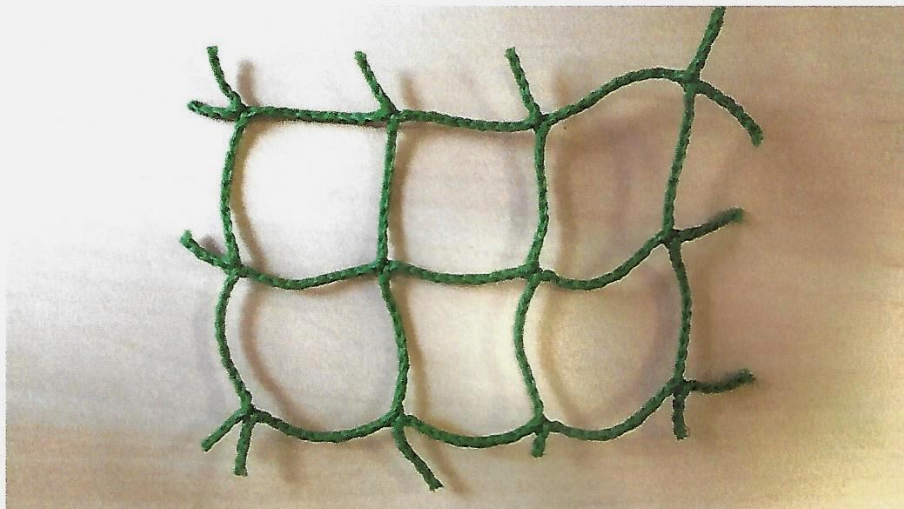


POZNÁMKA: VEŠKERÉ OK POVRCHOVĚ UPRAVENY ŽÁROVÝM ZINKOVÁNÍM , ŠROUBOVÉ SPOJE



# OBECNÁ SPECIFIKACE

**Standartní oplocení sportovních ploch** – převážně se jedná o oplocení vcca 2-6m



Jedná se o použití nenasákavých **bezuzlových sítí PE 45/45/3mm** (polyetylen).  
Sítě budou ve spodní, horní a boční části oplocení uchyceny na ocelová lanka a to ocelovými oky (oka tvořena na místě spec.kleštěmi) – v horní části je umožněno uchycení na karabinky. Uchycení je předpokládáno na každém 3 oku. Ocelová lanka budou provedena i v rozích hřišť a u vstupních branek – síť na celém sportovišti nesmí být uchycena na sloupy např. omotáním – uchycení nutno provést výhradně na ocelová lanka. U lanek budou použity vhodné napínaky bez ostrých hran, šroubové spojky nesmí být otočeny ostrými částmi do sportovních ploch. U středových lan bude síť uchycena na každém 10 oku.



**V případě jakýchkoliv nejasností nutno před montáží kontaktovat projektanta.**



